

Der Desktop

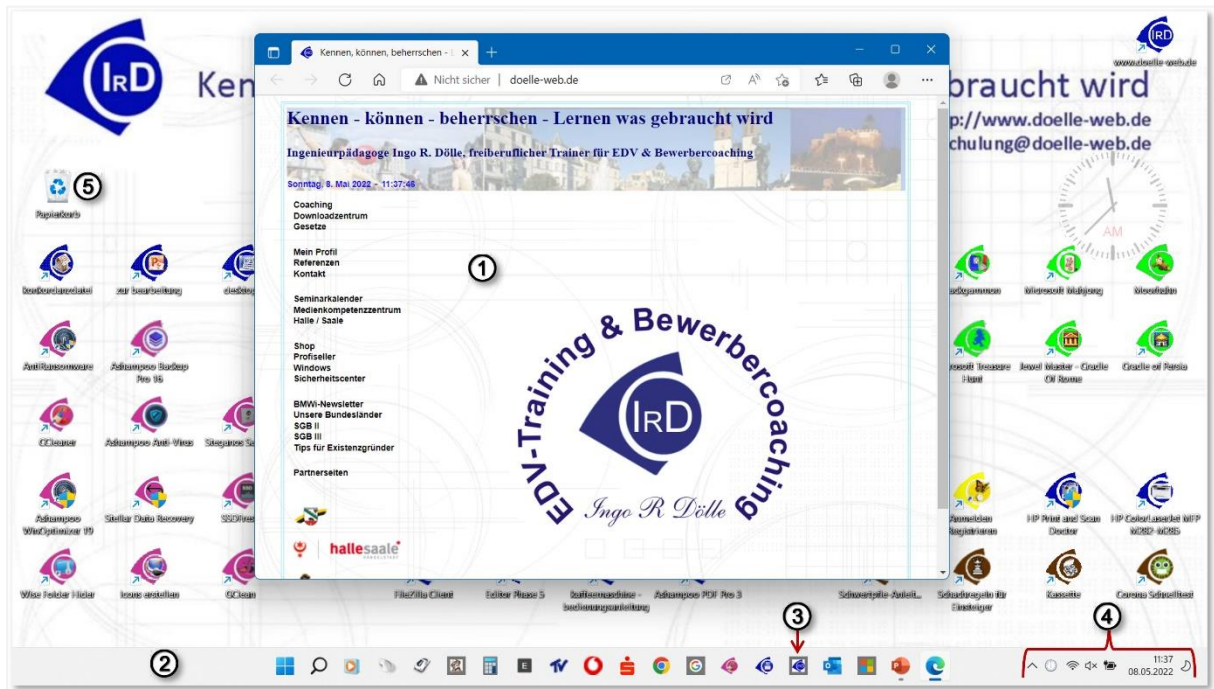
Inhaltsverzeichnis

Was ist der Desktop?.....	2
Desktopelemente	2
Die Taskleiste.....	3
Apps auf dem PC finden	3
Im Startmenü.....	3
Apps suchen	4
Eine App in das Startmenü oder Taskleiste aufnehmen und wieder entfernen	4
Mit dem Desktop arbeiten	4
Wechseln zwischen mehreren geöffneten Apps.....	4
Dateien speichern	4
Abbildungsverzeichnis.....	5
[Index] – Stichwortverzeichnis	5

Was ist der Desktop?

- Der Desktop...
 - ist der „Schreibtisch“ auf Ihrem PC und er bietet Ihnen die Möglichkeit
 - Ordner und Dateien abzulegen
 - und
 - Verknüpfungen zu Dateien, Ordnern und Apps zu erstellen.
 - verfügt über die Taskleiste, welche Ihnen Zugriff auf sehr viele Funktionen des PC bietet.
- ! Wenn Sie eine App öffnen, wird diese als Fenster auf dem Desktop abgelegt.
- In der Taskleiste wird Sie als geöffnet angezeigt.

Abbildung 1 - Der Desktop und seine Elemente



- | | | | | | |
|---|---------------|---|----------------------------|---|---------------------|
| ① | App-Fenster | ② | Taskleiste | | |
| ③ | geöffnete App | ④ | Infobereich der Taskleiste | | |
| ⑤ | Papierkorb |  | Papierkorb ist gefüllt |  | Papierkorb ist leer |

Desktopelemente

- SYMBOLE:** auf dem Desktop des PC werden je nachdem, wie der PC eingerichtet wurde, bereits einige Symbole angezeigt.
Z.B der / die
- PAPIERKORB:** vor dem endgültigen Löschen werden Dateien im Papierkorb abgelegt, aus dem sie auch wieder herausgeholt werden können.
- TASKLEISTE:** die Taskleiste ist permanent am unteren Bildschirmrand sichtbar, kann aber auch so eingestellt werden, dass sie ausgeblendet wird, wenn Sie mit einer App arbeiten.

Die Taskleiste

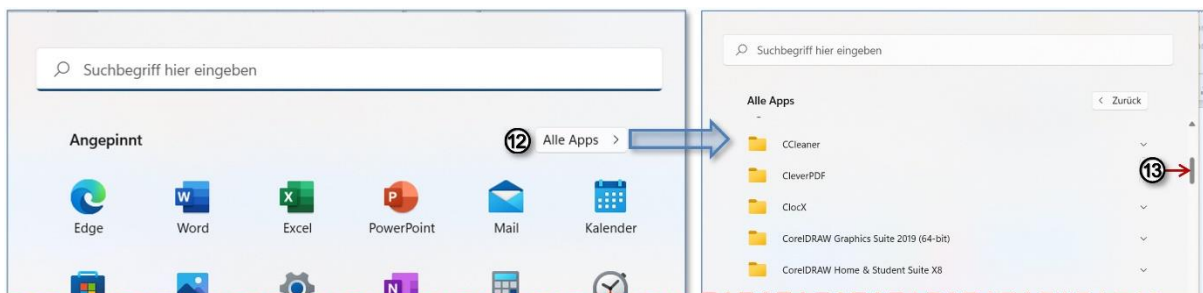


- ⑥ **START:** Über dieses Symbol öffnen Sie das Startmenü.
- ⑦ **SUCHE:** Über dieses Symbol können Sie auf die Suchmöglichkeiten von Windows zugreifen.
- ⑧ **TASKANSICHT**
 - Über diese Ansicht werden alle geöffneten Apps und Fenster in einer Übersicht angezeigt.
 - Über diese Ansicht können Sie auch einen weiteren Desktop anlegen.
- ⑨ **ANGEHEFTETE APPS**
 - Zu den standardmäßig angehefteten Apps können Sie weitere Apps anheften, oder nicht benötigte Apps entfernen.
- ⑩ **GEÖFFNETE APPS**
 - ...werden innerhalb der Taskleiste angezeigt.
- ⑪ **INFOBEREICH**
 - In diesem Bereich werden Informationen zu Ihrem PC angezeigt, z.B...
 - ...zum Batteriestatus,
 - ...zur Internetverbindung,
 - ...zum Ton.

Apps auf dem PC finden

Im Startmenü

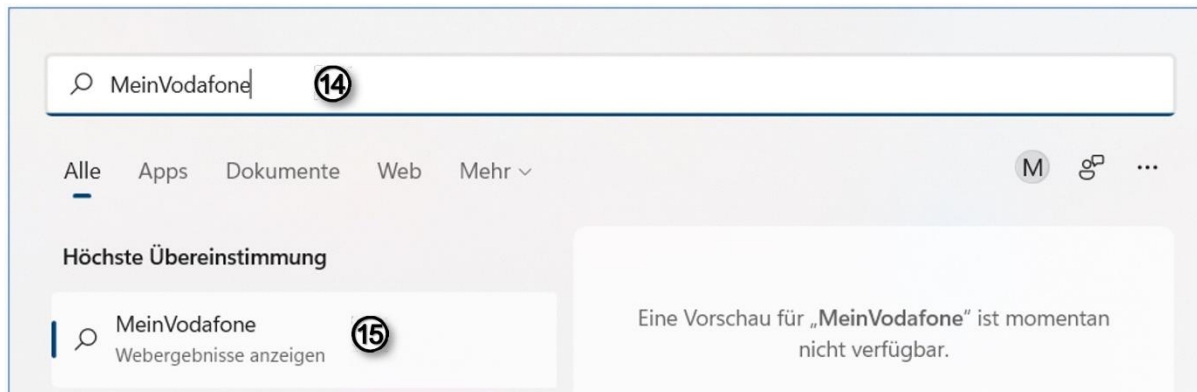
Abbildung 2 - Apps im Startmenü finden





- Öffnen Sie das **STARTMENÜ** durch Anklicken der Schaltfläche **START**.
- Wird die App im Bereich **ANGEPINNT** angezeigt, öffnen Sie diese durch Anklicken.
- Wird die App nicht im Bereich **ANGEPINNT** angezeigt, klicken Sie auf **ALLE APPS**.
- Scrollen Sie die Liste mit dem **SCROLLRAD** der Maus bis zur gewünschten App.
alternativ
- Nutzen Sie die **BILDLAUFLEISTE**.
- Öffnen Sie die App durch Anklicken mit der Maus.

Apps suchen

Abbildung 3 - Dialogfenster Apps suchen



- ☛ Klicken Sie auf **START**  alternativ
- ☛ auf das **LUPENSYMBOL** .
- ☛ Geben Sie den Namen der App in das Eingabefeld **14** ein.
- ☛ Klicken Sie die eingblendete App **15** zum Öffnen mit der Maus an.

Eine App in das Startmenü oder Taskleiste aufnehmen und wieder entfernen


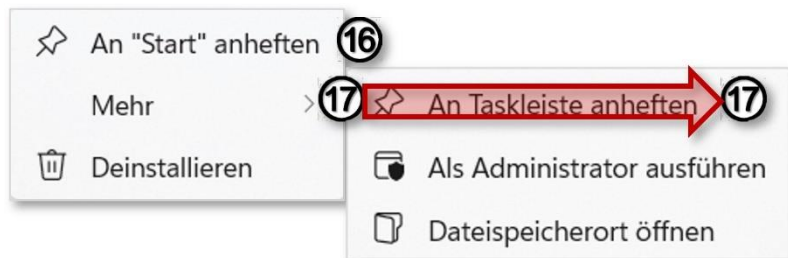
- ☛ Klicken Sie auf **START** , zum Öffnen des Startmenü.
- ☛ Klicken Sie die entsprechende App in der Liste mit der rechten Maustaste an und aktivieren Sie im Kontextmenü den Eintrag **AN START ANHEFTEN** **16**.

Abbildung 4 - Apps an Startmenü oder Taskleiste anheften und wieder lösen

- ☛ alternativ
- ☛ Aktivieren Sie den Eintrag **MEHR – AN TASKLEISTE ANHEFTEN** **17** um die App in die Taskleiste einzutragen.
- ☛ Wollen Sie eine App aus dem Startmenü / der Taskleiste entfernen, klicken Sie mit der rechten Maustaste auf die App und aktivieren im Kontextmenü den Eintrag **VON START LÖSEN** bzw. **VON TASKLEISTE LÖSEN**.



Mit dem Desktop arbeiten

Wechseln zwischen mehreren geöffneten Apps


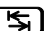
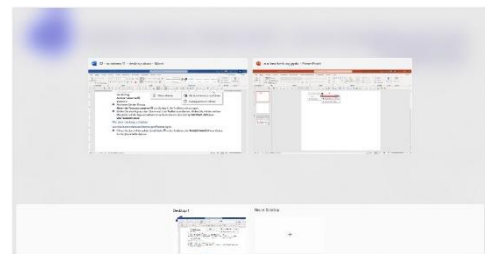
- ☛ Öffnen Sie durch Klick auf die Schaltfläche  in der Taskleiste die **TASKLEISTENANSICHT** und klicken Sie die gewünschte App an.
- ☛ alternativ
- ☛ **Alt** .

Abbildung 5 - Taskansicht



Dateien speichern

- ☛ Nach Beendigung Ihrer Arbeit mit einer App, z.B.:
 - ☛ Textverarbeitung,
 - ☛ Tabellenkalkulation,
 - ☛ Grafikbearbeitung,müssen Sie die Ergebnisse Ihrer Arbeit in einer **Datei** speichern.
- ☛ Gehen Sie zum Speichern einer Datei wie folgt vor:
- ☛ Aktivieren Sie den Menüpunkt **DATEI – SPEICHERN UNTER**.

☞ Geben Sie einen Namen für die Datei ein und bestätigen Sie mit **SPEICHERN**.
alternativ

☞ **Strg** **S**.

☞ Speichern Sie in regelmäßigen, kurzen Abständen die Ergebnisse Ihrer Arbeit (**Strg S**), um bei Computerproblemen Datenverluste so gering wie möglich zu halten.

Abbildungsverzeichnis

Abbildung 1 - Der Desktop und seine Elemente	2
Abbildung 2 - Apps im Startmenü finden	3
Abbildung 3 - Dialogfenster Apps suchen	4
Abbildung 4 - Apps an Startmenü oder Taskleiste anheften und wieder lösen.....	4
Abbildung 5 - Taskansicht.....	4

[Index] – Stichwortverzeichnis

Angepinnt 4	Löschen 2
App 1, 2, 4, 5, 6	Lupensymbol 5
Bildlaufleiste 4	Maustaste 5
Bildschirmrand 2	Ordner 2
Datenverluste 6	Papierkorb 2
Desktop 1, 2, 4, 5, 6	Scrollrad 4
Dialogfenster 5, 6	Start 4, 5
Eingabefeld 5	Startmenü 1, 4, 5, 6
Elemente 2, 6	Symbol 4
erstellen 2	Symbole 2
Funktionen 2	Taskansicht 4, 6
Infobereich 2, 4	Taskleiste 1, 2, 4, 5, 6
Informationen 4	Verknüpfungen 2
Kontextmenü 5	