

So passen Sie Startmenü und Taskleiste an

Inhaltsverzeichnis

Desktopanpassung	2
Basiswissen.....	2
Ordner und Dateien auf dem Desktop	2
Dateien / Ordner auf dem Desktop verknüpfen	2
Elemente auf den Desktop verschieben / verknüpfen.....	2
Einen Ordner auf dem Desktop erstellen.....	3
Desktopsymbole anordnen	3
Hintergrund, Design, Farben einstellen	4
Designs	4
Der Sperrbildschirm.....	5
Das Hintergrundbild des Sperrbildschirms anpassen.....	5
Abbildungsverzeichnis.....	5
[Index] – Stichwortverzeichnis	6

Desktopanpassung

Basiswissen

- ☛ Sie können den Desktop, wie auf einem Schreibtisch, nach Ihren Vorstellungen gestalten.
- ☛ Sie können
 - ☛ Ordner erstellen,
 - ☛ Dateien auf dem Desktop ablegen,
 - ☛ **Verknüpfungen** erstellen,
 - ☛ das Hintergrundbild definieren.
- ☛ Die Elemente können Sie nach Ihren Vorstellungen anordnen.

Abbildung 1 - Basiswissen Desktopanpassung

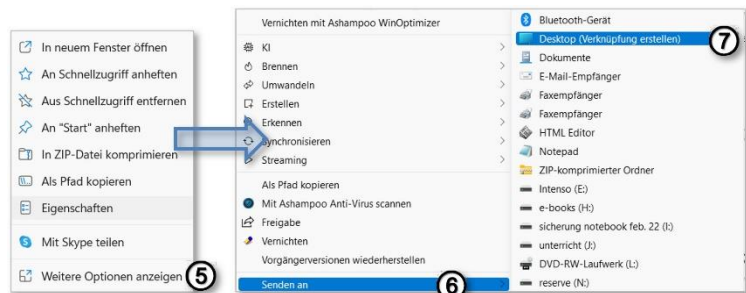


Ordner und Dateien auf dem Desktop

Dateien / Ordner auf dem Desktop verknüpfen

- ☛ Klicken Sie den Ordner, die Datei mit der rechten Maustaste an
- ☛ Aktivieren Sie im Kontextmenü den Eintrag **WEITERE OPTIONEN ANZEIGEN** ⑤.
- ☛ Zeigen Sie mit der Maus im eingblendeten Menü auf den Eintrag **SENDEN AN** ⑥ und aktivieren Sie im Untermenü den Eintrag **DESKTOP (VERKNÜPFUNG ERSTELLEN)** ⑦.

Abbildung 2 - Dateien / Ordner auf dem Desktop verknüpfen

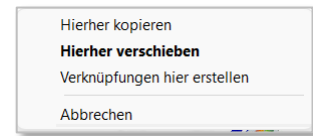


Elemente auf den Desktop verschieben / verknüpfen

- ☛ Sie können
 - ☛ Ordner,
 - ☛ Dateien
 - ☛ oder
 - ☛ Verknüpfungenauf dem Desktop beliebig verschieben.

- ☛ Zeigen Sie auf das Element und ziehen Sie es mit gedrückter linker Maustaste an die gewünschte Position. Durch diese Vorgehensweise ändern Sie den Speicherort des Elementes.
alternativ
- ☛ Zeigen Sie auf das Element und ziehen Sie es mit gedrückter rechter Maustaste an die gewünschte Position. Wenn Sie die Maustaste losgelassen haben, erhalten Sie eine Abfrage. Aktivieren Sie in der Liste die gewünschte Aktion.

Abbildung 3 - Abfrage, Elemente auf dem Desktop verschieben



Einen Ordner auf dem Desktop erstellen

- ☛ Klicken Sie mit der rechten Maustaste auf einen freien Bereich des Desktops.
- ☛ Aktivieren Sie im Kontextmenü den Eintrag **NEU – ORDNER**.

Desktopsymbole anordnen

- ☛ Klicken Sie mit der rechten Maustaste auf einen freien Bereich des Desktops.
- ☛ Aktivieren Sie im Kontextmenü den Eintrag **ANSICHT** ⑧.
- ☛ Im Untermenü können Sie im Bereich ⑨ die Größe der Symbole, im Bereich ⑩ die Art der Anordnung der Symbole einstellen.
- ☛ Standardmäßig befindet sich im Hintergrund des Desktops ein Raster, an dem die Symbole ausgerichtet werden.
- ☛ Um das Raster auszuschalten, deaktivieren Sie die Schaltfläche **SYMBOLE AM RASTER AUSRICHTEN** ⑫ durch anklicken.
- ☛ Klicken Sie die Schaltfläche **SYMBOLE AUTOMATISCH ANORDNEN** ⑪ an, um die Symbole automatisch am linken Rand des Desktops auszurichten.
- ☛ Wenn Sie die Schaltfläche **DESKTOPSYMBOLE ANZEIGEN** ⑬ deaktivieren, wird Ihnen ein leerer Desktop angezeigt.

Abbildung 4 - Desktopsymbole anordnen

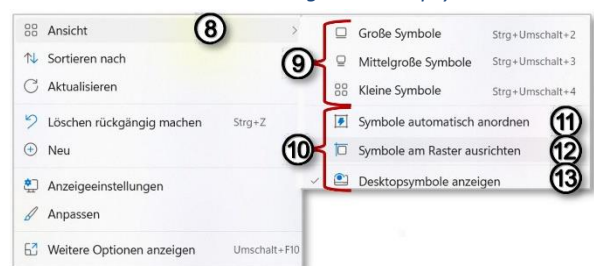
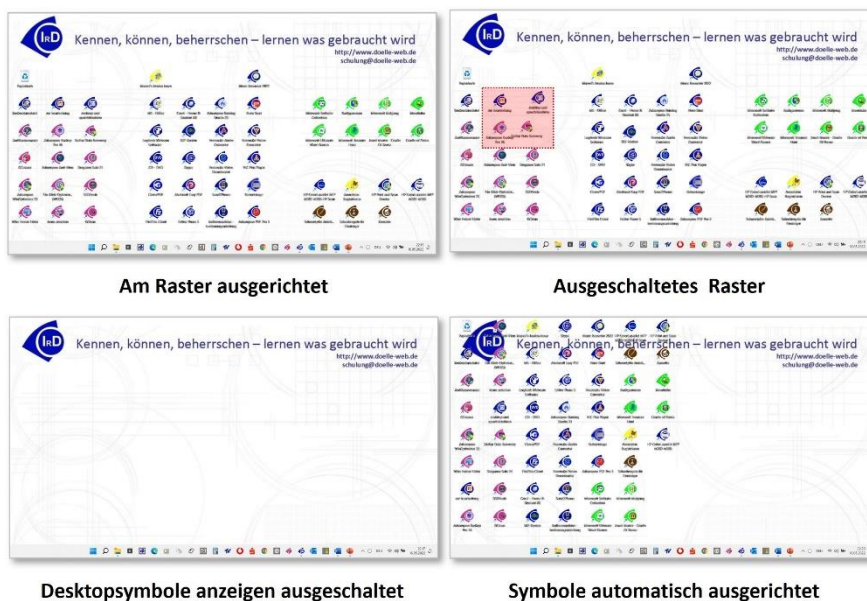


Abbildung 5 - Die Anordnungsarten für Symbole



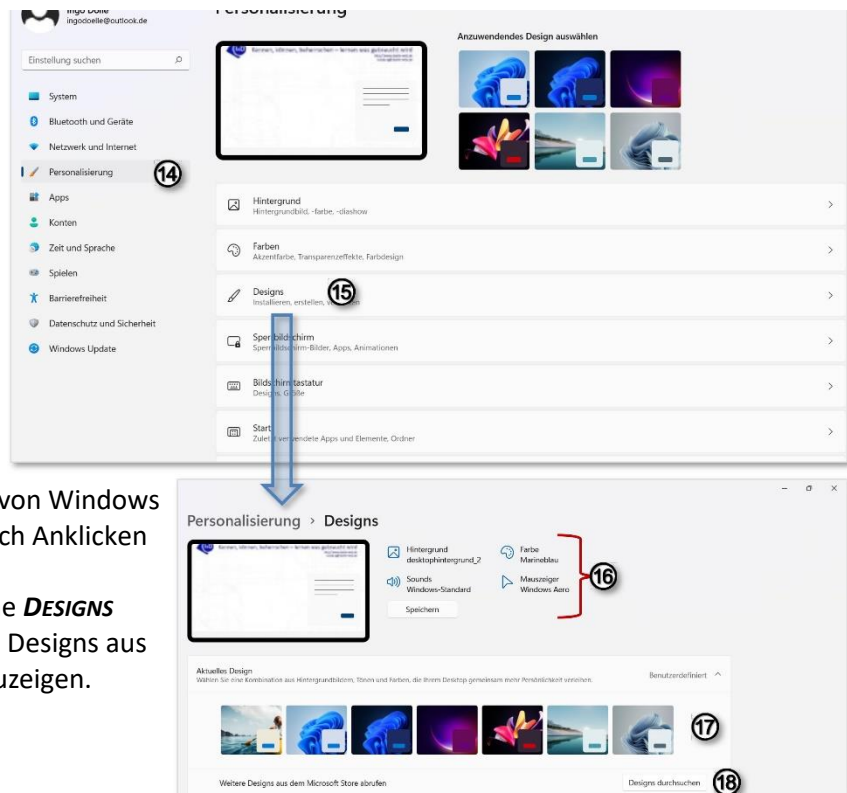
Hintergrund, Design, Farben einstellen

Designs

- ☛ Ein Design umfasst folgende Komponenten:
 - ☛ den Desktophintergrund,
 - ☛ die Fensterfarben,
 - ☛ Sounds,
 - ☛ Den Bildschirmschoner.
- ☛ Klicken Sie mit der rechten Maustaste auf eine freie Stelle des Desktops und aktivieren Sie im Kontextmenü den Eintrag **ANPASSEN**

Abbildung 6 - Designs gestalten

- ☛ Aktivieren Sie den Eintrag **PERSONALISIERUNG** ¹⁴ und anschließend **DESIGNS** ¹⁵.
- ☛ Im Bereich ¹⁶ können Sie Einstellungen für
 - ☛ den Desktophintergrund,
 - ☛ die Desktopfarbe, die Sounds,
 - ☛ den Mauszeiger vornehmen.
- ☛ Im Bereich **AKTUELLES DESIGN** ¹⁷ können Sie ein von Windows vorgegebenes Design durch Anklicken auswählen.
- ☛ Klicken Sie die Schaltfläche **DESIGNS DURSUCHEN** ¹⁸ um weitere Designs aus dem Microsoft-Store anzuzeigen.

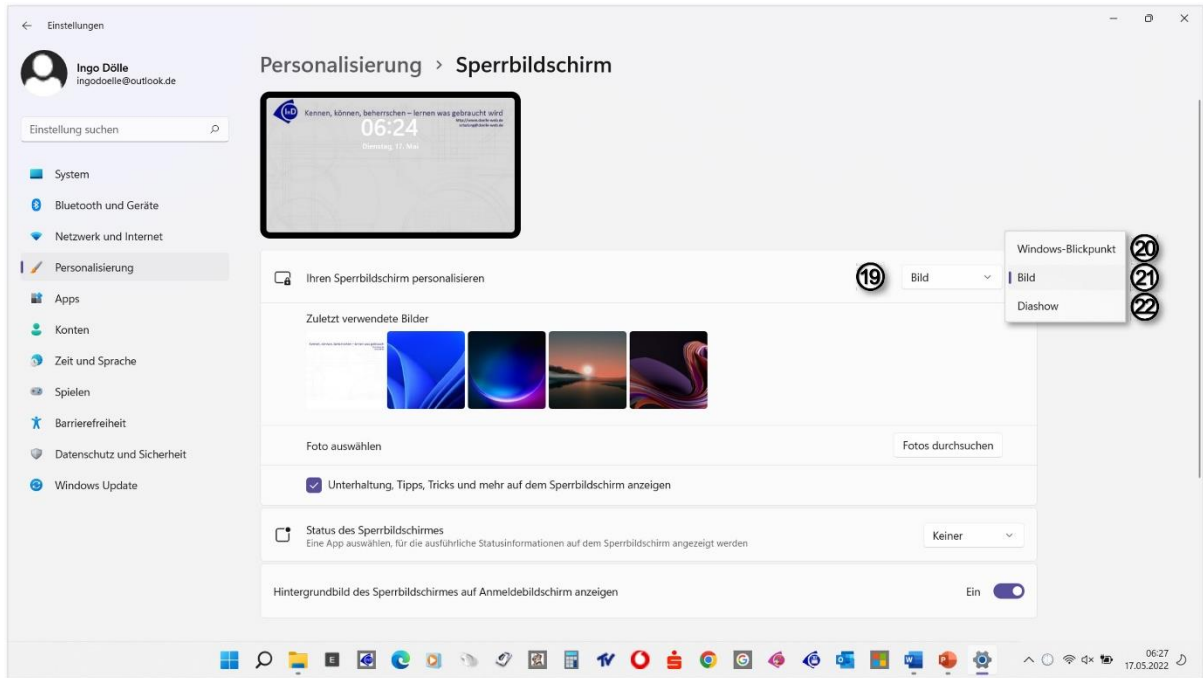


Der Sperrbildschirm

Das Hintergrundbild des Sperrbildschirms anpassen

- ☛ Öffnen Sie das Startmenü und aktivieren Sie die Schaltfläche **EINSTELLUNGEN**.
- ☛ Aktivieren Sie die Schaltflächen **PERSONALISIERUNG** und **SPERRBILDSCHIRM**.

Abbildung 7 - Den Sperrbildschirm anpassen



Über das Listenfeld **BILD** 19 können Sie **HINTERGRUNDEINSTELLUNGEN** vornehmen.

20 **WINDOWS-BLICKPUNKT**

- ☛ Windows stellt automatisch wechselnde Bilder bereit.
- ☛ Sie haben die Möglichkeit; DIESE Bilder zu bewerten.
- ☛ Von Windows werden Ihnen in der Folge entsprechende Bilder zur Verfügung gestellt.

21 **BILD**

- ☛ Sie können von Windows bereitgestellte Bilder wählen. alternativ
- ☛ Über die Schaltfläche **FOTOS DURCHSUCHEN** können sie eigene Bilder nutzen.

22 **DIASHOW**

- ☛ Sie wählen eine wechselnde Folge für den Sperrbildschirm aus.
 - ☛ Standardmäßig auf den Ordner **BILDER** zugegriffen.
 - ☛ Der Ordner lässt sich mit der Schaltfläche **ENTFERNEN** löschen.
 - ☛ Mit der Schaltfläche **DURCHSUCHEN** kann ein eigener Ordner für die Bilder festgelegt werden.

Abbildungsverzeichnis

Abbildung 1 - Basiswissen Desktopanpassung	2
Abbildung 2 - Dateien / Ordner auf dem Desktop verknüpfen	2
Abbildung 3 - Abfrage, Elemente auf dem Desktop verschieben	3
Abbildung 4 - Desktopsymbole anordnen	3
Abbildung 5 - Die Anordnungsarten für Symbole	3
Abbildung 6 - Designs gestalten	4
Abbildung 7 - Den Sperrbildschirm anpassen	5

[Index] – Stichwortverzeichnis

Anklicken 4
Basiswissen 1, 2, 5
Bild 5
Bilder 5
Design 1, 4
Designs 4, 5
Desktop 1, 2, 3, 5
Desktophintergründe 4
Desktopsymbole 1, 3, 5
Diashow 5
Element 3
Elemente 1, 2, 5
Elementes 3
erstellen 1, 2, 3
Hintergrund 1, 3, 4
Hintergrundbild 2, 5
Hintergrundeinstellungen 5
Komponenten 4
Kontextmenü 2, 3, 4
linker Maustaste 3
Listenfelder Listenfeldern 5
löschen 5
Maustaste 2, 3, 4
Microsoft-Store 4
Ordner 1, 2, 3, 5
Schaltflächen 5
Sounds 4
Sperrbildschirm 5
Sperrbildschirme 5
Sperrbildschirms 5
Startmenü 5
Symbole 3, 5
Verknüpfung 2
Verknüpfungen 2
Vorgehensweise 3
Windows-Blickpunkt 5
Zeigen 2, 3