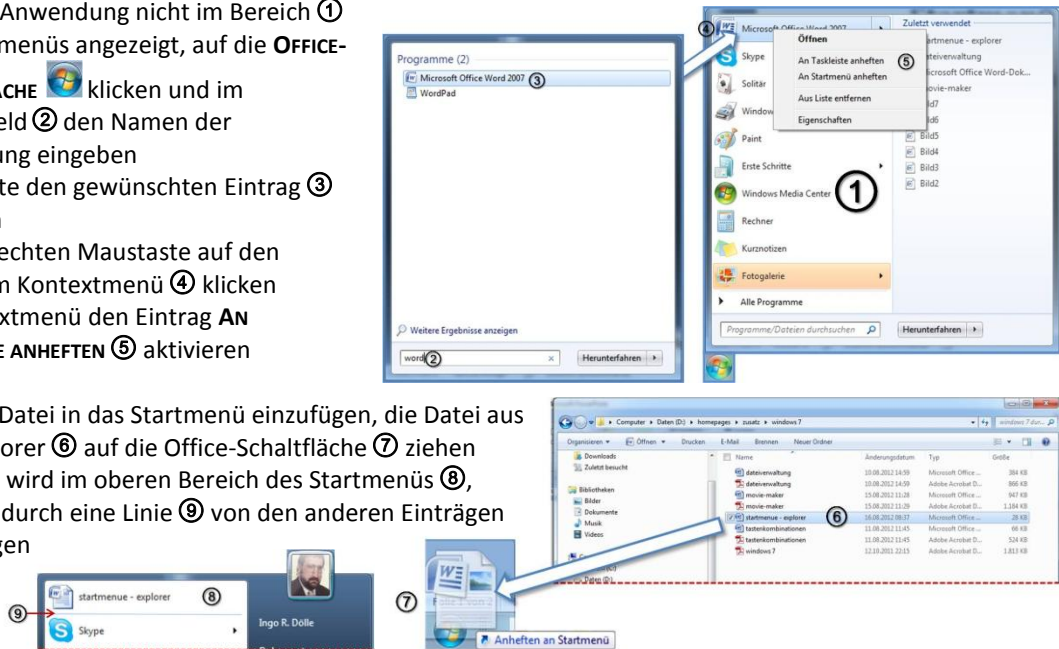


Startmenü individuell anpassen

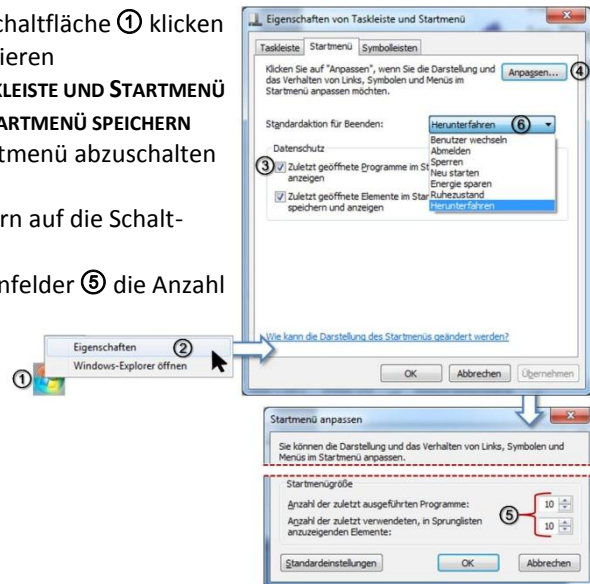
Einträge an das Startmenü anhängen

- Wird die Anwendung nicht im Bereich ① des Startmenüs angezeigt, auf die **OFFICE-SCHALTFLÄCHE** klicken und im Eingabefeld ② den Namen der Anwendung eingeben
- In der Liste den gewünschten Eintrag ③ anklicken
- Mit der rechten Maustaste auf den Eintrag im Kontextmenü ④ klicken
- Im Kontextmenü den Eintrag **AN TASKLEISTE ANHEFTEN** ⑤ aktivieren
- Um eine Datei in das Startmenü einzufügen, die Datei aus dem Explorer ⑥ auf die Office-Schaltfläche ⑦ ziehen
- Die Datei wird im oberen Bereich des Startmenüs ⑧, getrennt durch eine Linie ⑨ von den anderen Einträgen eingetragen



Anzahl der zuletzt geöffneten Programme im Startmenü einstellen

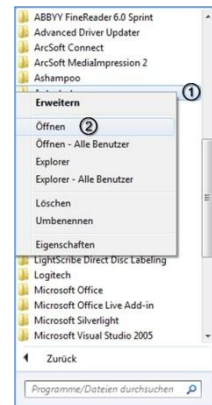
- Mit der rechten Maustaste auf die Windows-Startschaltfläche ① klicken
- Im Kontextmenü den Eintrag **EIGENSCHAFTEN** ② aktivieren
- Im geöffneten Dialogfenster **EIGENSCHAFTEN VON TASKLEISTE UND STARTMENÜ** das Kontrollfeld **ZULETZT GEÖFFNETE PROGRAMME IM STARTMENÜ SPEICHERN UND ANZEIGEN** ③ deaktivieren, um das Menü im Startmenü abzuschalten oder
- Um die Einträge im Menü zu vergrößern / verkleinern auf die Schaltfläche **ANPASSEN** ④ klicken
- Im Dialogfenster **STARTMENÜ ANPASSEN** über die Listenfelder ⑤ die Anzahl der Einträge vergrößern / verkleinern
- Im Listenfeld **STANDARDAKTION FÜR BEENDEN** ⑥ die gewünschte Aktion auswählen
- Die Eingaben mit **OK** bestätigen



Anwendungen / Dateien beim Start von Windows ausführen

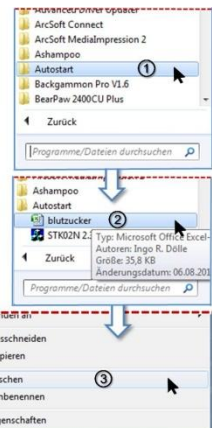
BEACHTET! Um Änderungen im Ordner **AUTOSTART** vorzunehmen, benötigen Sie Administratorenrechte.

- ☛ Das Startmenü öffnen und den Eintrag **Alle Programme** aktivieren
- ☛ Mit der rechten Maustaste auf den Ordner **Autostart** ① klicken
- ☛ Im Kontextmenü den Eintrag **Öffnen** ② aktivieren
- ☛ Der **AutoStart – Ordner** wird geöffnet
- ☛ Den **Windows-Explorer** ein zweites Mal öffnen (☞ Ⓜ ⓔ)
- ☛ Ziehen Sie die Datei in den **AutoStart – Ordner**



Anwendungen / Dateien aus dem Ordner AutoStart löschen

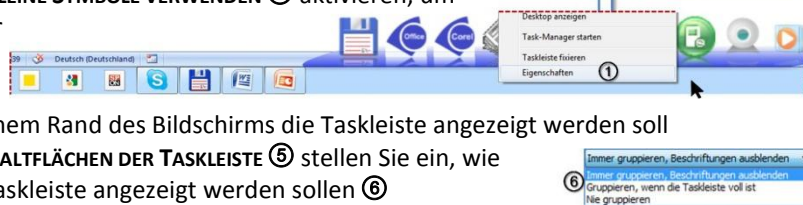
- ☛ Um die Datei wieder aus dem **AutoStart – Ordner** zu löschen, öffnen Sie den Ordner im **Windows-Startmenü**
- ☛ Den Ordner mit der linken Maustaste ① anklicken
- ☛ Den Ordner / die Datei mit der rechten Maustaste anklicken und im Kontextmenü den Eintrag **gelöscht werden soll** mit der rechten Maustaste ② anklicken
- ☛ Im Kontextmenü den Eintrag **LÖSCHEN** ③ aktivieren
- ☛ Die **Speicherrückfrage** mit **OK** ④ bestätigen



Anpassen der Taskleiste

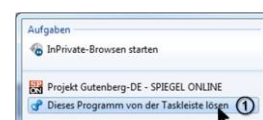
Anzeige der Taskleiste und der Symbole anpassen

- ☛ Klicken Sie mit der rechten Maustaste auf einen freien Bereich der **Taskleiste**
- ☛ Im Kontextmenü den Eintrag **EIGENSCHAFTEN** ① aktivieren
- ☛ Im geöffneten Dialogfenster **EIGENSCHAFTEN VON STARTLEISTE UND STARTMENÜ**
 - ☛ Das Kontrollkästchen **TASKLEISTE AUTOMATISCH AUSBLENDEN** ② aktivieren, um die Taskleiste auszublenden. Die Taskleiste wird als schmale Linie am Bildschirmrand angezeigt. Wenn Sie mit der Maus auf diese Linie zeigen, wird die Taskleiste eingeblendet
 - ☛ Das Kontrollkästchen **KLEINE SYMBOLE VERWENDEN** ③ aktivieren, um kleinere Symbole in der Taskleiste anzuzeigen.
 - ☛ Über das Listenfeld ④ stellen Sie ein, an welchem Rand des Bildschirms die Taskleiste angezeigt werden soll
 - ☛ Über das Listenfeld **SCHALTFLÄCHEN DER TASKLEISTE** ⑤ stellen Sie ein, wie die Schaltflächen der Taskleiste angezeigt werden sollen ⑥



Programm an die Taskleiste anheften / entfernen

- ☛ Das Programm mit der Maus auf die Taskleiste ziehen
- ☛ Um das Programm wieder aus der Taskleiste zu entfernen, den Eintrag mit der rechten Maustaste anklicken und im Kontextmenü den Eintrag **DIESES PROGRAMM VON DER TASKLEISTE LÖSEN** ① aktivieren



Inhalt

Startmenü individuell anpassen	1
Einträge an das Startmenü anhängen	1
Anzahl der zuletzt geöffneten Programme im Startmenü einstellen	1
Anwendungen / Dateien beim Start von Windows ausführen	2
Anwendungen / Dateien aus dem Ordner AutoStart löschen.....	2
Anpassen der Taskleiste	2
Anzeige der Taskleiste und der Symbole anpassen	2
Programm an die Taskleiste anheften / entfernen.....	2